



# Centro de Calamocha





**PLANTA BAJA** Sup. constr. 960,04m<sup>2</sup>

**ÁREA ADMINISTRATIVA** MÓDULO DE ADMINISTRACIÓN-ARCHIVO DOC.  
DESPACHOS 3UD

**SERVICIOS GENERALES** ASEOS  
ASEO PEDIATRÍA

**ÁREA ASISTENCIAL**  
CONSULTAS MÉD. FAMILIA-ENFERMERÍA: 6UD  
CONSULTAS PEDIATRÍA FAMILIA-ENFERMERÍA: 2UD  
REHABILITACIÓN  
MÓDULO DIAGNÓSTICO Y TRATAMIENTOS  
MÓDULO ATENCIÓN CONTINUADA 3UD



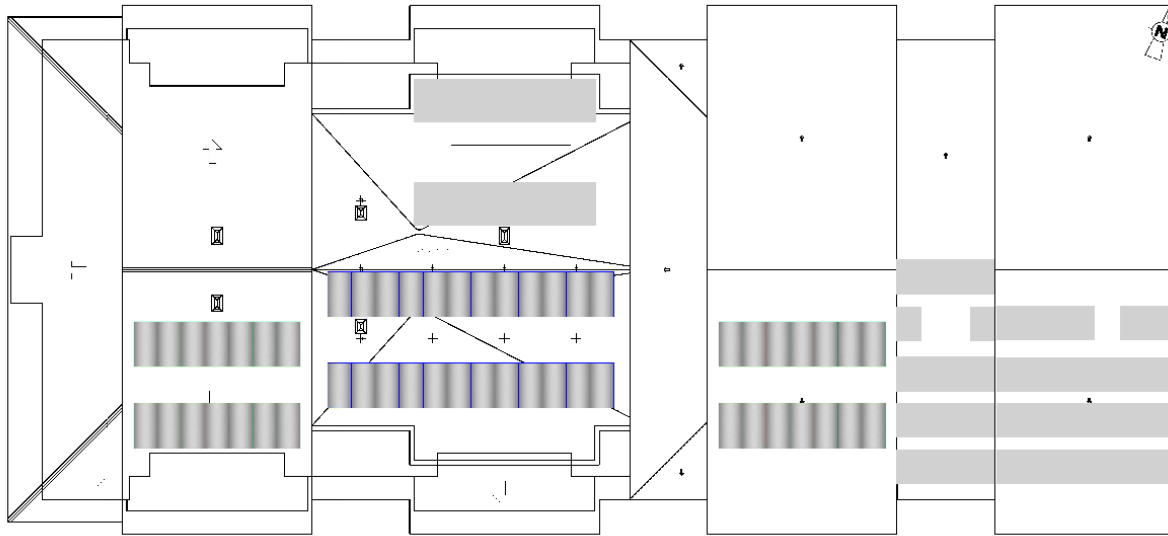
## PLANTA SEMISÓTANO Sup. constr. 651,56m<sup>2</sup>

**ÁREA ADMINISTRATIVA** SALA JUNTAS-BIBLIOTECA(FORMACIÓN Y DOCENCIA)

**SERVICIOS GENERALES** ZONA DESCANSO PERSONAL ATENCIÓN CONTINUADA  
 ASEOS/VESTUARIOS  
 ALMACENES (GENERAL\_RESIDUOS\_FARMACIA)  
 INSTALACIONES

**ÁREA ASISTENCIAL** UNIDAD DE ATENCIÓN A LA MUJER





PLANTA CUBIERTA Instalación placas fotovoltaicas

## Reducción

- Emisiones atmosféricas en fase de ejecución del edificio, uso y mantenimiento.
- Consumo de energía en fase de uso y mantenimiento.



- Mejora de la envolvente del edificio, reduciendo la demanda energética.
  - Mejora del aislamiento.
  - Control mediante lamas de la radiación solar y privacidad interior. Singularidad del centro de salud en el conjunto del edificio.
- Aprovechamiento de energías renovables:

AEROTERMIA

PRODUCCIÓN AGUA CALIENTE SANITARIA

FOTOVOLTAICA

PRODUCCIÓN ELECTRICIDAD AUTOCONSUMO

### CALIFICACIÓN ENERGÉTICA OBTENIDA:

CONSUMO DE ENERGÍA PRIMARIA NO RENOVABLE [kWh/m <sup>2</sup> ·año]	EMISIONES DE DIÓXIDO DE CARBONO [kg CO <sub>2</sub> /m <sup>2</sup> ·año]
< 51,7 A	< 11,9 A
51,7-84,1 B	11,9-19,3 B
84,1-129,3 C	19,3-29,7 C
129,3-168,1 D	29,7-38,6 D
168,1-207,0 E	38,6-47,6 E
207,0-258,7 F	47,6-59,5 F
≥ 258,7 G	≥ 59,5 G

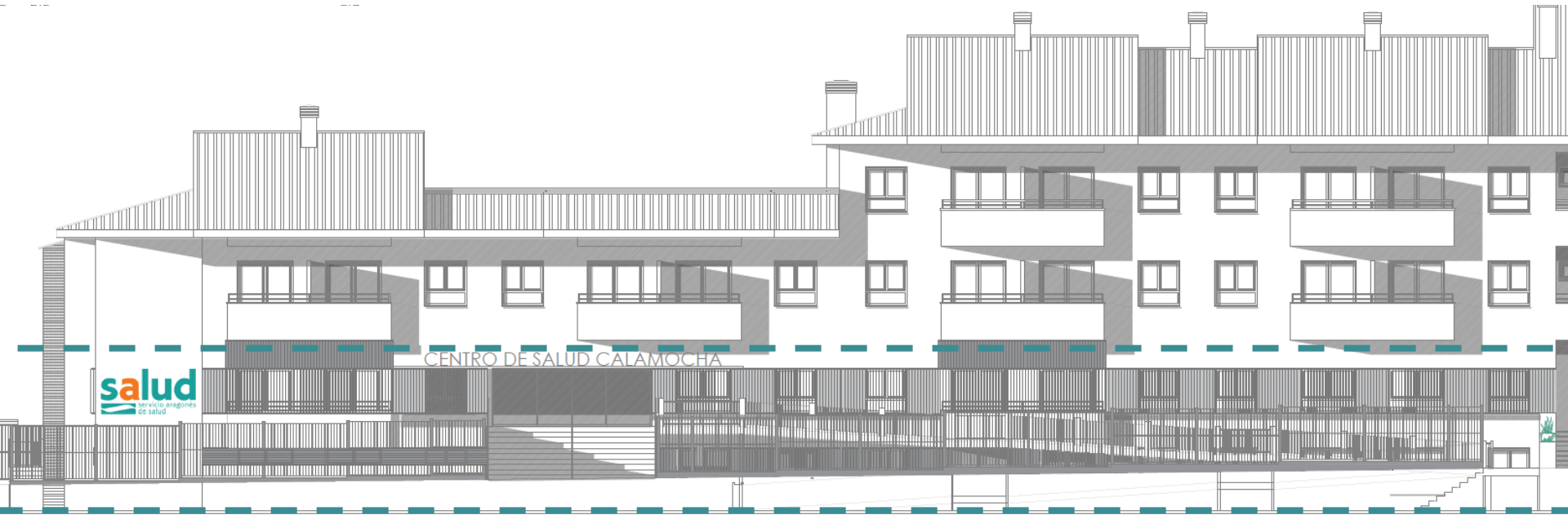
## C.S Calamocha

SUPERFICIE ÚTIL TOTAL	1.386,97 m <sup>2</sup>
SUPERFICIE CONSTRUIDA TOTAL	1.611,60 m <sup>2</sup>

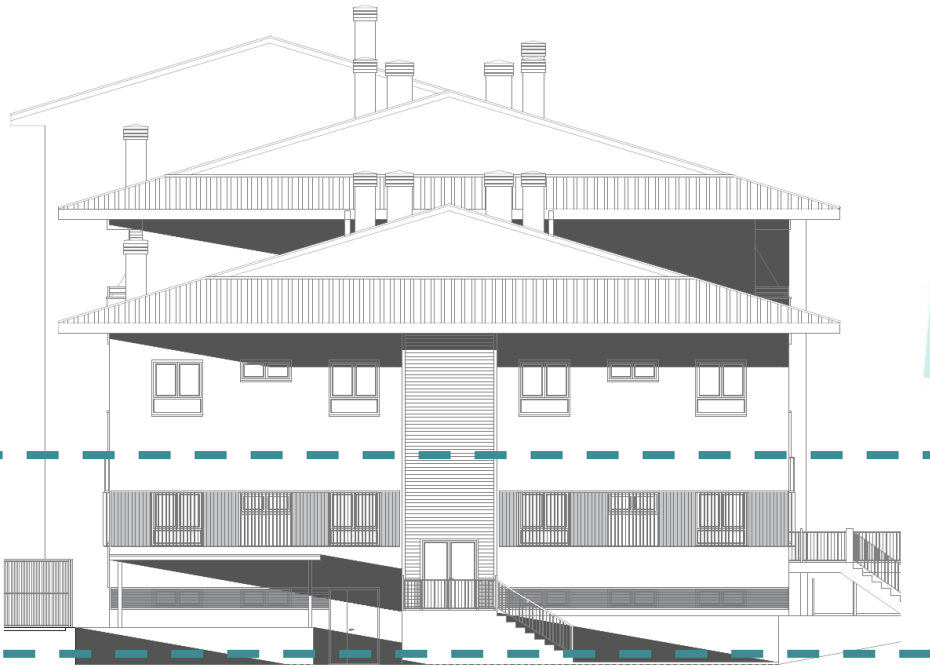
<b>PRESUPUESTO LICITACIÓN</b>	<b>3.306.363,36€</b>
-------------------------------	----------------------







ALZADO PRINCIPAL



ALZADO LATERAL









